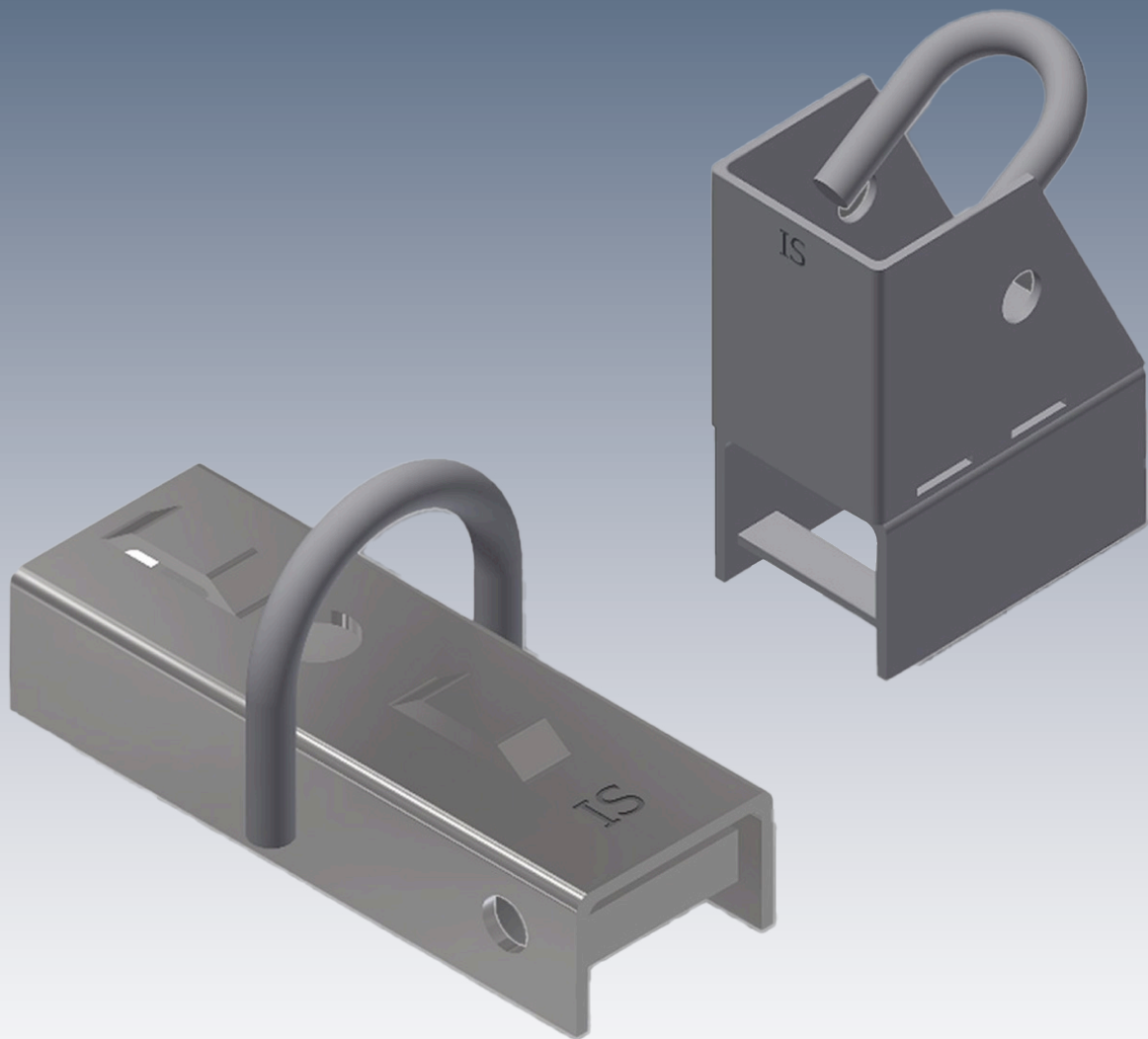


SUPPORTI DI AMARRO E SOSPENSIONE



SUPPORTI DI AMARRO E SOSPENSIONE

SUPPORTI DI AMARRO E SOSPENSIONE

CARATTERISTICHE PRINCIPALI:

	SUPP. DI AMARRO	SUPP. DI SOSPENSIONE
 Matricola Enel	243060	243065
 Codice interno	FAR-243060	FAR-243065
 Tabella Enel	DS 3210	DS 3200
 Impiego	Amarro	Sospensione
 Carico di rottura R [kg]	2000	1000
 Materiale	Acciaio zincato a caldo	

Omologato


Valutazione della conformità ai requisiti tecnici dei seguenti documenti/standard:
Enel DS 3200 ed. 01 datato 01/1984 Enel DS 3210 ed. 01 datato 01/1984