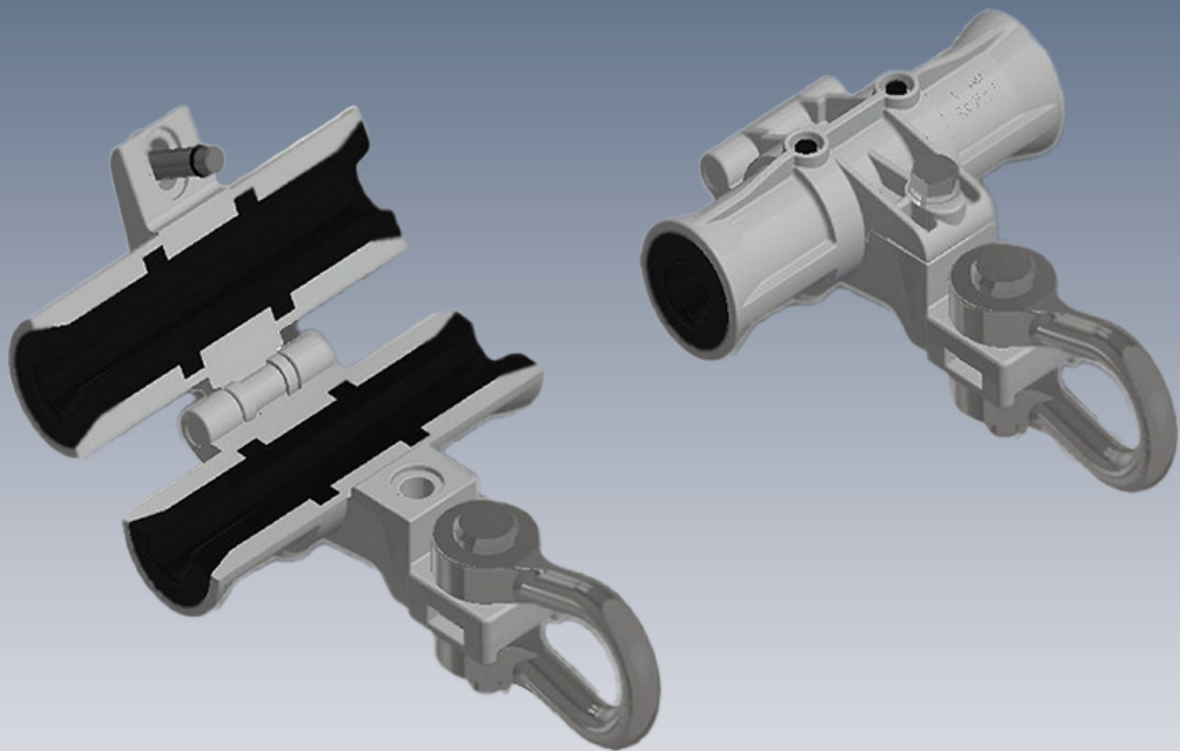


# EQUIPAGGIAMENTO DI SOSPENSIONE



# EQUIPAGGIAMENTO DI SOSPENSIONE

COD. ART.  
FAR-269670  
FAR-269672  
FAR-269674  
FAR-269676  
FAR-269680  
FAR-269681  
FAR-269682

## EQUIPAGGIAMENTO DI SOSPENSIONE

### CARATTERISTICHE PRINCIPALI:

CODICE INTERNO	MATRICOLA	DIAM. DI SERRAGGIO (MM)	CAVO ADSS DI RIFERIM.	CARICO DI ROTTURA (kN)	CARICO DI SCORRIMENTO (kN)
FAR-269670	269670	14 - 15	336003	10	1
FAR-269672	269672	15 - 16	336001		
FAR-269674	269674	17 - 18	336002		
FAR-269676	269676	18 - 19	336004		
FAR-269680	269680	10 - 11	336020, 336021, 336022	6	Pari al valore del MAT relativo cavo
FAR-269681	269681	12 - 13	336023, 336024		
FAR-269682	269682	13 - 14	336023, 336024		

Omologato

**open fiber**

Valutazione di conformità ai requisiti tecnici del seguente:  
ST 1710 ed. 02 datato 02/2017