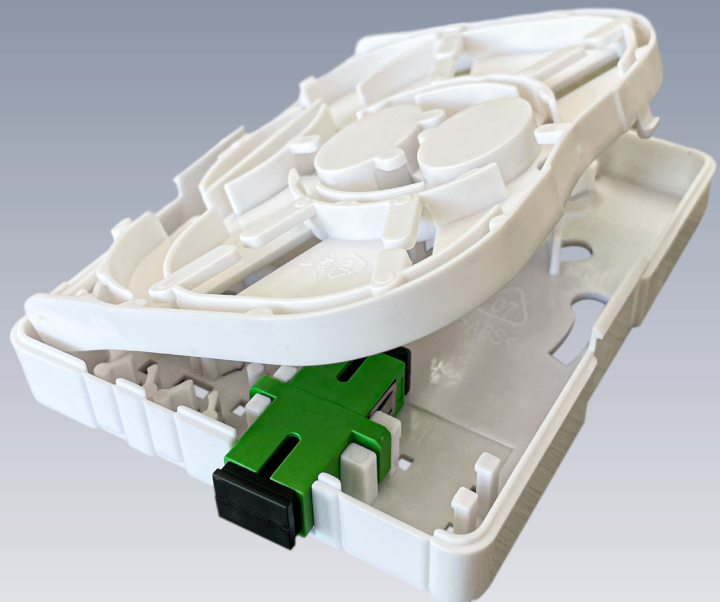


BORCHIA UTENTE



TERMINAZIONE OTTICA DI APPARTAMENTO

TERMINAZIONE OTTICA DI APPARTAMENTO

DESCRIZIONE

La **borchia di terminazione ottica** di appartamento rappresenta l'elemento fondamentale per consentire la **connessione** dell'**unità abitativa** alla **rete di accesso** verticale predisposta all'interno dell'edificio. Questo dispositivo, installato tipicamente nei locali tecnici o nelle aree comuni dell'appartamento, svolge la funzione di **punto di interfaccia** tra la rete in **fibra ottica** dell'edificio e l'**impianto interno** dell'utente finale, garantendo così la continuità del servizio in banda ultralarga.

La terminazione della fibra ottica presso la borchia può avvenire in modi diversi a seconda delle esigenze progettuali e operative: è possibile effettuare la giunzione utilizzando una semibretella provvista di **connettore SC/APC** preterminato, oppure, si può procedere con l'**installazione diretta** di un connettore sul cavo ottico proveniente dalla colonna montante, effettuando la connettorizzazione in loco.

In entrambi i casi, la borchia di terminazione ottica è progettata per assicurare **prestazioni elevate** e **protezione meccanica alla fibra**, mantenendo la qualità del segnale ottico e facilitando eventuali interventi di manutenzione o riconfigurazione futura della rete.



BORCHIA UTENTE

COD. ART.
MF-CN-BOXUT
MF-CN-BOXUTAN

TERMINAZIONE OTTICA DI APPARTAMENTO

CARATTERISTICHE PRINCIPALI:

 Altezza	100 mm
 Larghezza	80 mm
 Profondità	22 mm
 Adapter	SC/APC (venduto separatamente)
 Numero alloggi adapter	2
 Materiale	ABS
 Colore	Bianco
 Specifica tecnica	ST 1729 OF
 Peso	0,08 kg

DOTAZIONE

Tasselli per **ancoraggio a parete**
e termorestringente per **giunzione**
L: 40 mm Diam: 1,0 mm

N.B. ADAPTER SC/APC fornito separatamente



DIMENSIONI (mm)

