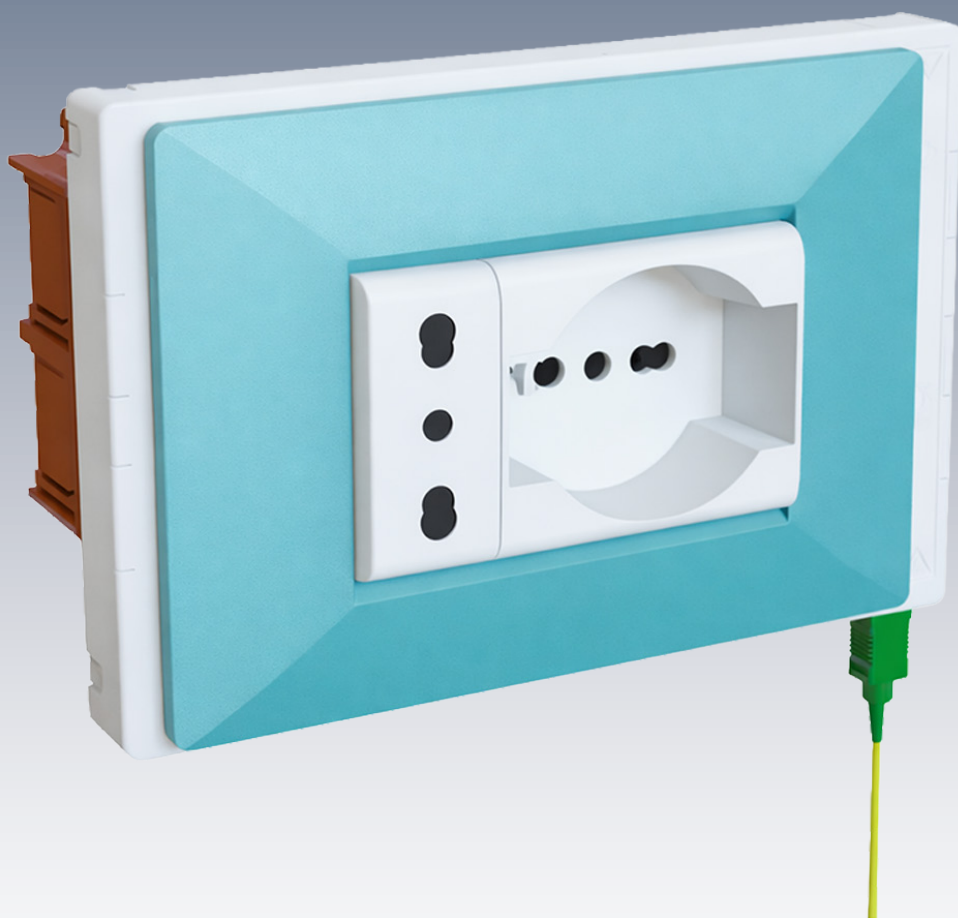


BORCHIA OTTICA UTENTE



BORCHIA OTTICA UTENTE

BORCHIA OTTICA UTENTE

COD. ART.
MF-CN-BORPERCAS503


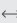
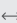







BORCHIA OTTICA UTENTE

DESCRIZIONE

La **borchia 503** è una soluzione ideale per la predisposizione **FTTH** negli edifici esistenti. Grazie allo **speciale coperchio** dotato di asola sfondabile, può essere installata **sia a parete sia su scatola** (da incasso o a sbalzo), anche quando quest'ultima è già occupata da altri servizi.

Il **cavo lato impianto** può essere introdotto, anche se già preconnettorizzato, sia a **filo parete** sia dall'**interno della scatola a muro**. La borchia è universale ed è **compatibile con qualsiasi serie civile** e con diversi tipi di prese, come **corrente elettrica, TV, RJ45 e altre**.

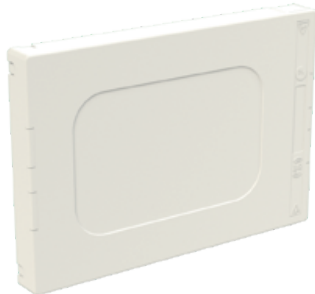
CARATTERISTICHE PRINCIPALI:

 Altezza	95 mm
 Larghezza	139 mm
 Profondità	13 mm
 Tipo di adapter	Max 2 adapter SC
 Numero di ingressi	2
 Numero giunti	Max 3 coperti
 Cablaggio	Fibra Ottica
 Materiale	PC-ABS
 Colore	Bianco RAL 9002
 Montaggio	Su cassetta 503 / A parete

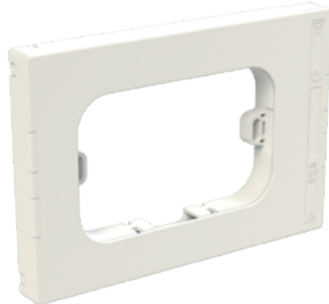
BORCHIA OTTICA UTENTE

COD. ART.
MF-CN-BORPERCAS503

BORCHIA OTTICA UTENTE

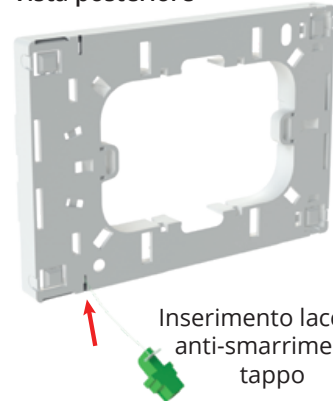


Montaggio a parete



Montaggio su scatola a muro
pre-esistente

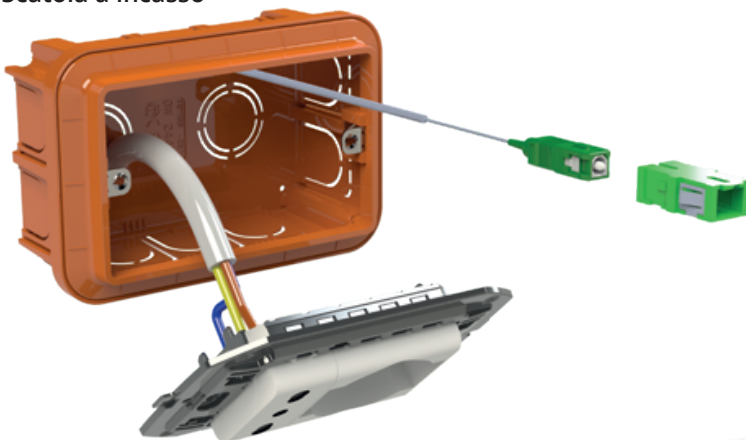
Vista posteriore



Inserimento laccetto
anti-smarrimento
tappo

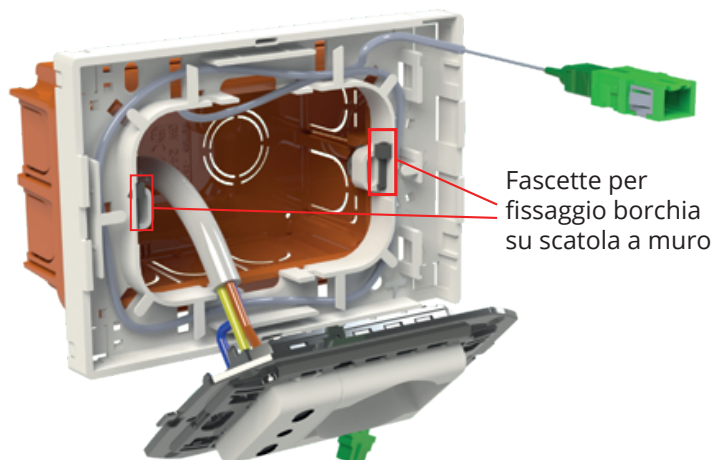
Montaggio Borchia su scatole da incasso con prese esistenti

Scatola a incasso



Sganciare la placca esterna, estrarre il telaio con le prese dalla scatola porta-frutti e inserire il connettore ottico nella bussola.

Senza disconnettere le prese esistenti, inserire la borchia attraverso il telaio e pre-fissarla alla scatola tramite le due fascette di plastica. Avvolgere la ricchezza del cavo/fibra all'interno della borchia.

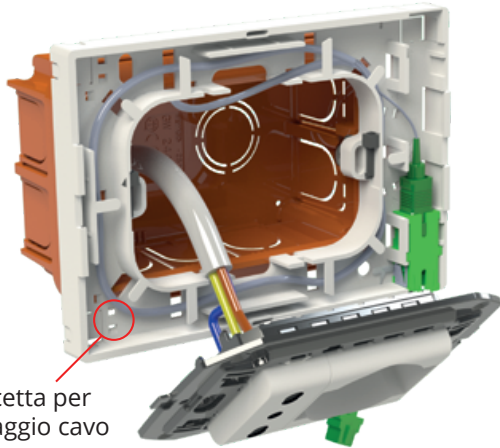


Fascette per
fissaggio borchia
su scatola a muro

BORCHIA OTTICA UTENTE

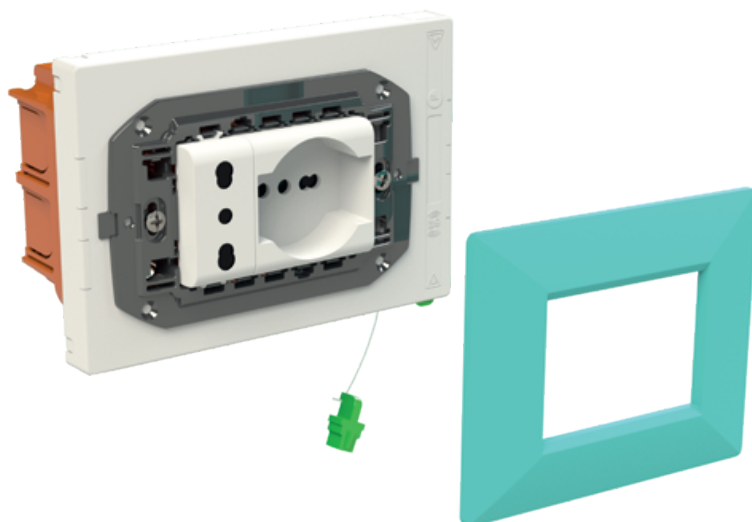
COD. ART.
MF-CN-BORPERCAS503

BORCHIA OTTICA UTENTE



Inserire l'assieme connettore-adattatore borchia scegliendo uno dei due spazi predisposti a seconda dell'esigenza.

Rimuovere la parte centrale sfondabile del coperchio ed inserirlo attraverso il telaio delle prese per chiudere la borchia, proteggendo in tal modo la fibra ottica all'interno.



Posizionare il telaio sulla borchia e avvitarlo sulla scatola a muro: le viti contribuiscono al fissaggio definitivo della borchia. Reinscrivere infine la placca esterna.

BORCHIA OTTICA UTENTE

COD. ART.
MF-CN-BORPERCAS503

BORCHIA OTTICA UTENTE

Caratteristiche uniche Borchia 503

- Ingombro minimo, sbalzo dal muro di soli 13 mm
- Installazione semplificata, con un unico piano di gestione ricchezza cavo/fibra (senza vassoio basculante)
- Coperchio saldamente assicurato grazie alle viti di fissaggio della cornice del punto presa pre-esistente
- Possibilità di installazione con cavi preconnettorizzati o connettorizzati sul campo, con o senza giunto
- Possibilità di ingresso del cavo ottico di impianto su ognuno dei quattro lati della borchia
- Possibilità di posizionamento della bussola di uscita in basso a destra o sinistra
- Predisposizione alloggiamento tag RFID

La borchia 503 si adatta perfettamente a qualsiasi tipo di serie civile e di frutto

Diverse possibilità di installazione

Montaggio su prese esistenti

Coperchio per scatola
a due posti

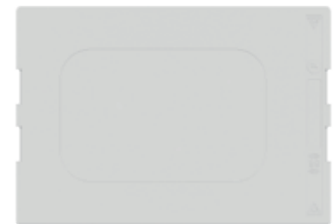


Coperchio per scatola
a tre posti



Montaggio a muro

Coperchio chiuso



Connettore di uscita in basso a destra o sinistra